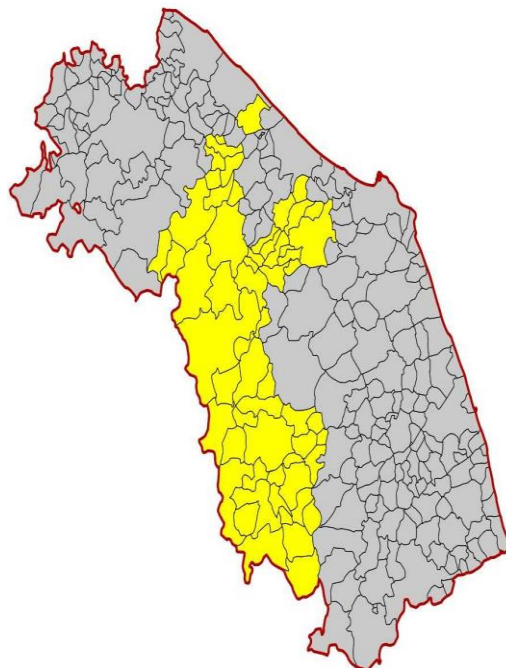


Allegato A) Elenco dei Comuni area di crisi ADP Merloni

Comuni agevolabili(56)

Acquacanina–Arcevia–Barchi(Municipio di Barchi attuale Comune Terre Roveresche) – BelfortedelChienti- BelvedereOstrense– Bolognola–Caldarola–Camerino– Camporotondo di Fiastrone – **Castellbellino** – Castelleone di Suasa – Castelplanio – Castelraimondo – CastelsantangelosulNera–**Cerreto d’Esi**– Cessapalombo- **Cupramontana**– Esanatoglia–**Fabriano**– Fiastra – Fiordimonte – Fiuminata – Fratte Rosa – Frontone – Gagliole– **Genga**–**Jesi**–MaiolatiSpontini–Matelica– Mergo–Mondavio– **Monsano**–MonteCavallo–**Monte Roberto**–Morrod’Alba–Muccia –OrcianodiPesaro(Municipio di Orciano di Pesaro attuale Comune Terre Roveresche) – Pergola–PieveTorina– Pievebovigliana–Pioraco–Poggio SanMarcello–PoggioSanVicino– Rosora–SanCostanzo - SanLorenzoinCampo–SanMarcello–**San PaolodiJesi**- **Sassoferrato**–Sefro–**SerraSanQuirico**–Serra Sant’Abbondio–Serrapetrona–SerravallediChienti– Ussita – Visso

N.B. In grassetto le aree ex art. 107, paragrafo 3, lettera c), del trattato sul funzionamento dell’Unione europea (TFUE).



Territori agevolabili: dettaglio dei Comuni della Regione Marche

Ancona

Arcevia
Belvedere Ostrense
Castellbellino
Castelleone di Suasa
Castelplanio
Cerreto d’Esi
Cupramontana
Fabriano
Genga
Jesi
Maiolati Spontini
Mergo
Monsano
Monte Roberto
Morro d’Alba
Poggio San Marcello
Rosora
San Marcello
San Paolo di Jesi
Sassoferrato
Serra San Quirico

Macerata

Acquacanina
Belforte del Chienti
Bolognola
Caldarola
Camerino
Camporotondo di Fiastrone
Castelraimondo
Castelsantangelo sul Nera
Cessapalombo
Esanatoglia
Fiastra
Fiordimonte
Fiuminata
Gagliole
Matelica
Monte Cavallo
Muccia
Pieve Torina
Pievebovigliana
Pioraco
Poggio San Vicino
Sefro
Serrapetrona
Serravalle di Chienti
Ussita
Visso

Pesaro e Urbino

Barchi
Fratte Rosa
Frontone
Mondavio
Orciano di Pesaro
Pergola
San Costanzo
San Lorenzo in Campo
Serra Sant’Abbondio